

Conseils de Quartiers

Mars 2025



Ordre du jour

- Sujets que vous voudriez aborder,
- Actualité, eau, ZFE,
- Finalisation de l'éclairage public,
- Plan de circulation et aménagements,
- Pollution atmosphérique et sonore,
- Énergie, Consommation, chauffage urbain,

Eau potable

Chronologie

L'alerte de la population

Logiciel Intra-muros à venir



Commune de Barberaz
Savoie

Restriction de la consommation d'eau
potable sur Barberaz
7-10 Mars 2025



Commune de Barberaz
Savoie

Vendredi 7 Mars

- 12h49 Alerte ARS peu précise et uniquement par mail
- 13h50 Maire informé par services qui découvrent le mail
- 14h00 1er contact avec le service des Eaux de Gd Chy. Alerte élus
- 14h50 ARS enfin jointe : deuxième analyse demandée
- 15h56 2ème analyses moyennes : **restrictions confirmées sur l'ensemble du bassin du Vernier**
- 16h15 1ers élus arrivent en mairie et alertent les commerces
- 16h30 Services techniques apportent des barrières à la Mairie
- 16h45 Appel par les élus des personnes vulnérables
- 17h20 Alerte sur les Réseaux Sociaux, Affichage dans les commerces, Par mail, Par haut parleur
- 17h40 Médias alertée par le maire (Ici Pays de Savoie)
- 18h26 Livraison de 3 palettes d'eau par Grand Chambéry
- 18h30 Distribution des premières bouteilles : 1 par personne**
- 19h04 1er SMS Agglo - restrictions d'eau sur Barberaz
- 19h47 2ème SMS Agglo pour dire de faire bouillir l'eau
- 21h28 A la demande du Maire 1h30 plus tôt (appel au Préfet), SMS "FR Alerte" qui informe des restrictions sur Barberaz
- 21h30 3 élus au téléphone non-stop en mairie suite au SMS
- 21h30 Livraison de 2 palettes supplémentaires par Grd Chy
- 22h15 SMS "FR Alerte" qui informe des restrictions sur La Ravoire (Madeleine et Féjaz)
- 22h55 SMS "FR Alerte" Erratum sur La Ravoire ("que Madeleine")

Éclairage public



Planning

- Dernières lampes posées fin avril 2025
- horaires non respectés tant que la totalité des lampes d'une armoire n'est pas rénovée

ÉCONOMIES

- Division par 4 des consommations, engagement contractuel de 9 ans,
- Maintenance en 72h,
- Amélioration du cadre de vie
- Gestion des éclairages de Noël. Choix de nouveaux éclairages avec les habitants

RAPPEL aux copropriétés :

➡ Profitez des tarifs du contrat signé par la commune

Enfouissement des réseaux

- Rue de Buisson Rond automne 2024
- Bas du Chemin des prés, hiver 2024-25

Éclairage public

	Etudes validées par la mairie	Mars			Avril			Mai		
Route de la Peysse	x									
Rue François Miège	Attente AG rétrocession Ville									
Route d'Apremont										
Route d'Apremont 2										
Route d'Apremont 3										
Route de l'Eglise										
Rue de la Chambotte	x									
Rue de la Châtaigneraie / Impasse du Billeret										
Rue du Servanien / Rue de la Coche										
Rue François Carle	x									
Rue Le Vieux Chemin	x									

- Tournée de nuit le 28 mars pour validation des horaires
- Détecteurs rue des trois mortiers

Plan de circulation et aménagements



Commune de Barberaz
Savoie

Quartiers du centre

- Aménagement pour protéger les piétons rue François Miège par borne J11
- Rétrocession de la rue François Miège
- Aménagement chemin des prés
- Parking et chicanes avenue du Stade
- Fontaine de la place de la mairie

Quartier de la Madeleine

- Aménagements pour réduire la vitesse avenue du Mont St Michel

Rue François Miège



Commune de Barberaz
Savoie



Rue François Miège



Commune de Barberaz
Savoie





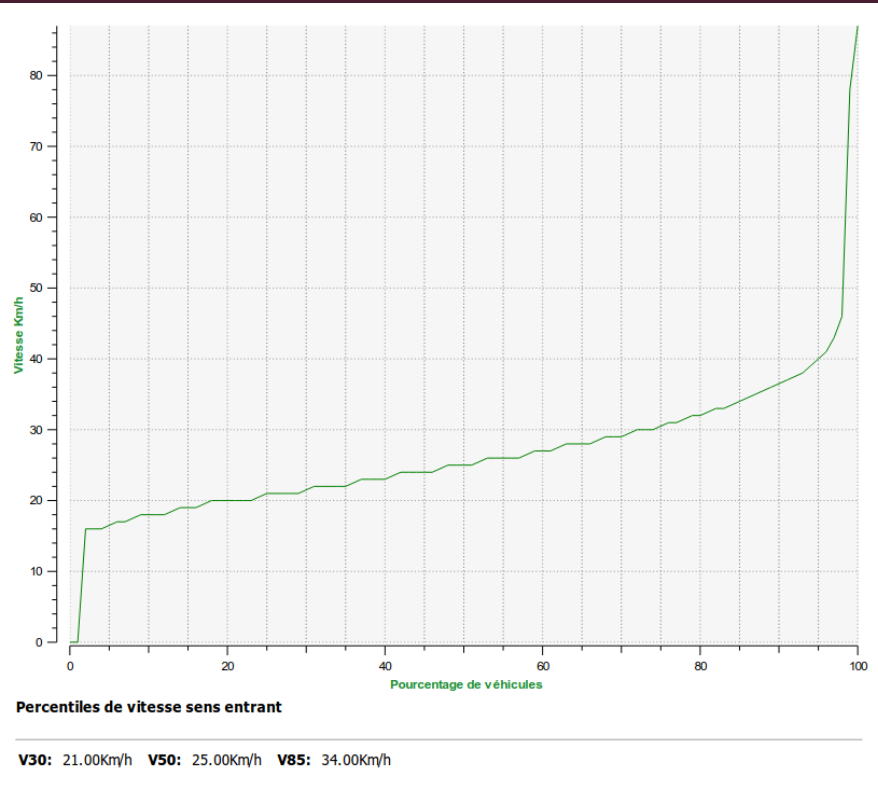
Commune de Barberaz
Savoie

Avenue du Mont St Michel - Vitesse

Vitesse moyenne avec chicanes

Entrant

Sortant

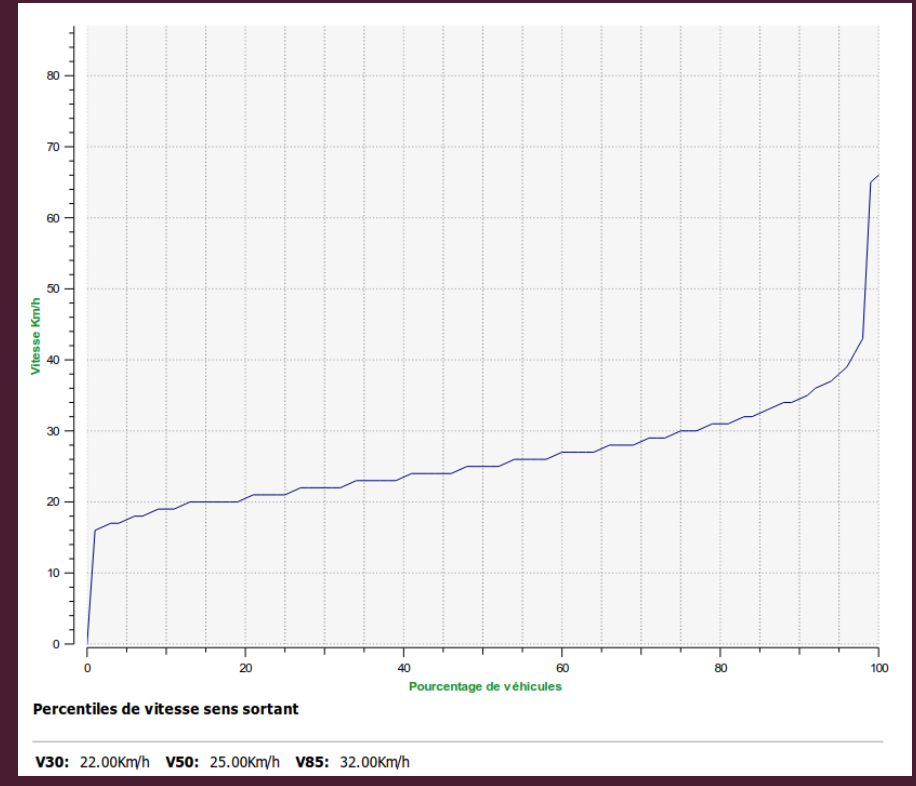


30 %
← 21 km/h
22 →

50 %
← 25 km/h
25 →

85 %
← 34 km/h
32 →

40km/h
← 95 %
97 % →



V30: 22.00Km/h V50: 25.00Km/h V85: 32.00Km/h



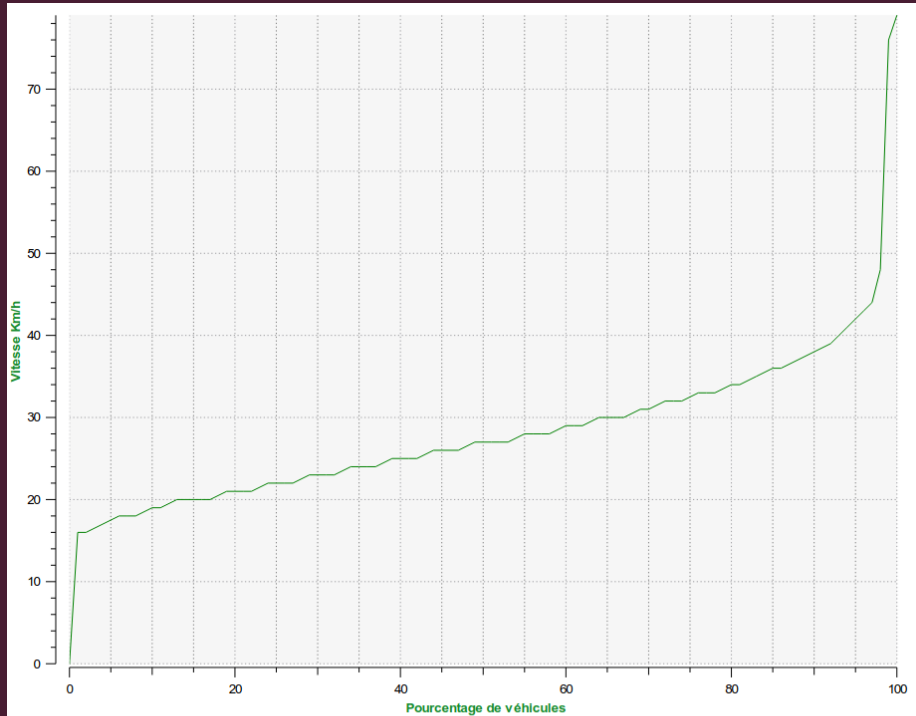
Commune de Barberaz
Savoie

Avenue du Mont St Michel - Vitesse

Vitesse moyenne sans chicanes

Entrant

Sortant



30 %
← 23 km/h
22 →

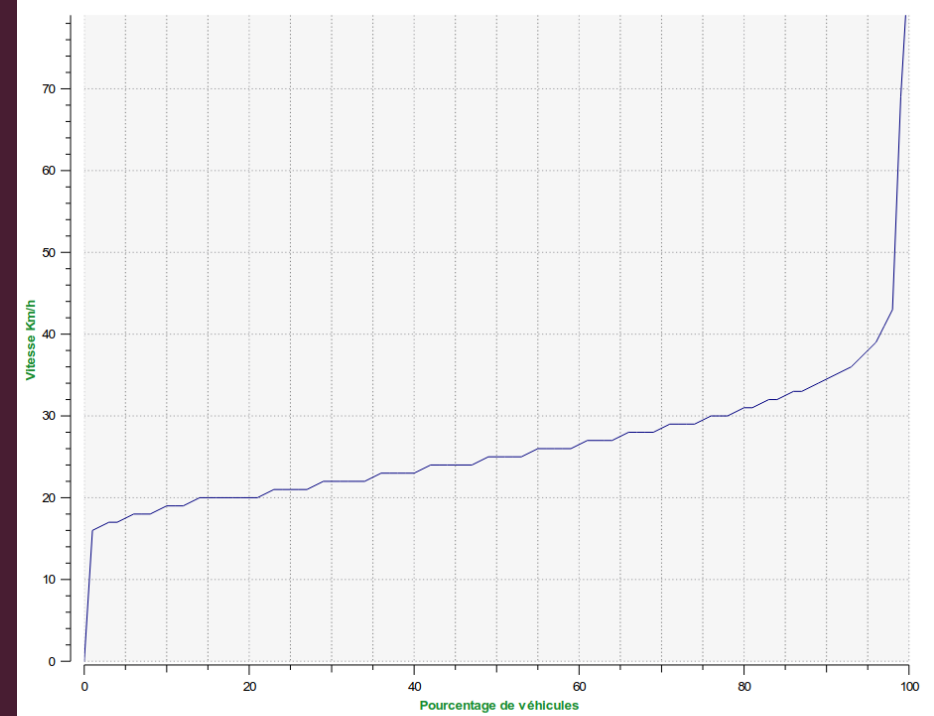
50 %
← 27 km/h
25 →

85 %
← 36 km/h
32 →

40km/h
← 93 %
97 % →

Percentiles de vitesse sens entrant

V30: 23.00Km/h V50: 27.00Km/h V85: 36.00Km/h



Percentiles de vitesse sens sortant

V30: 22.00Km/h V50: 25.00Km/h V85: 32.00Km/h

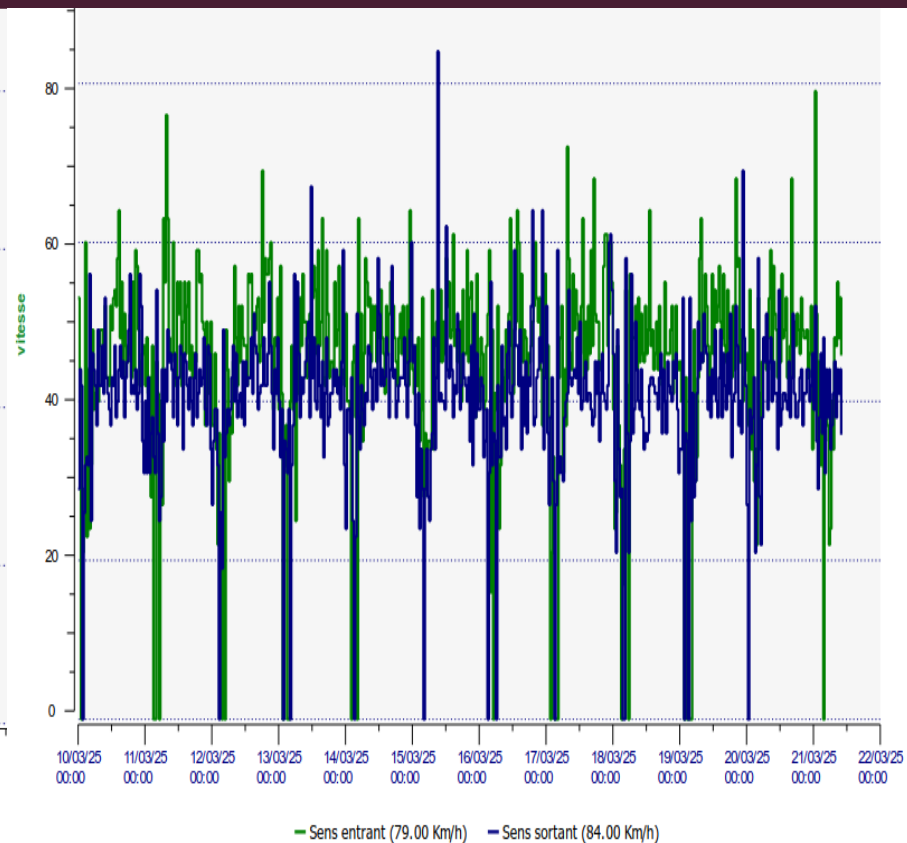
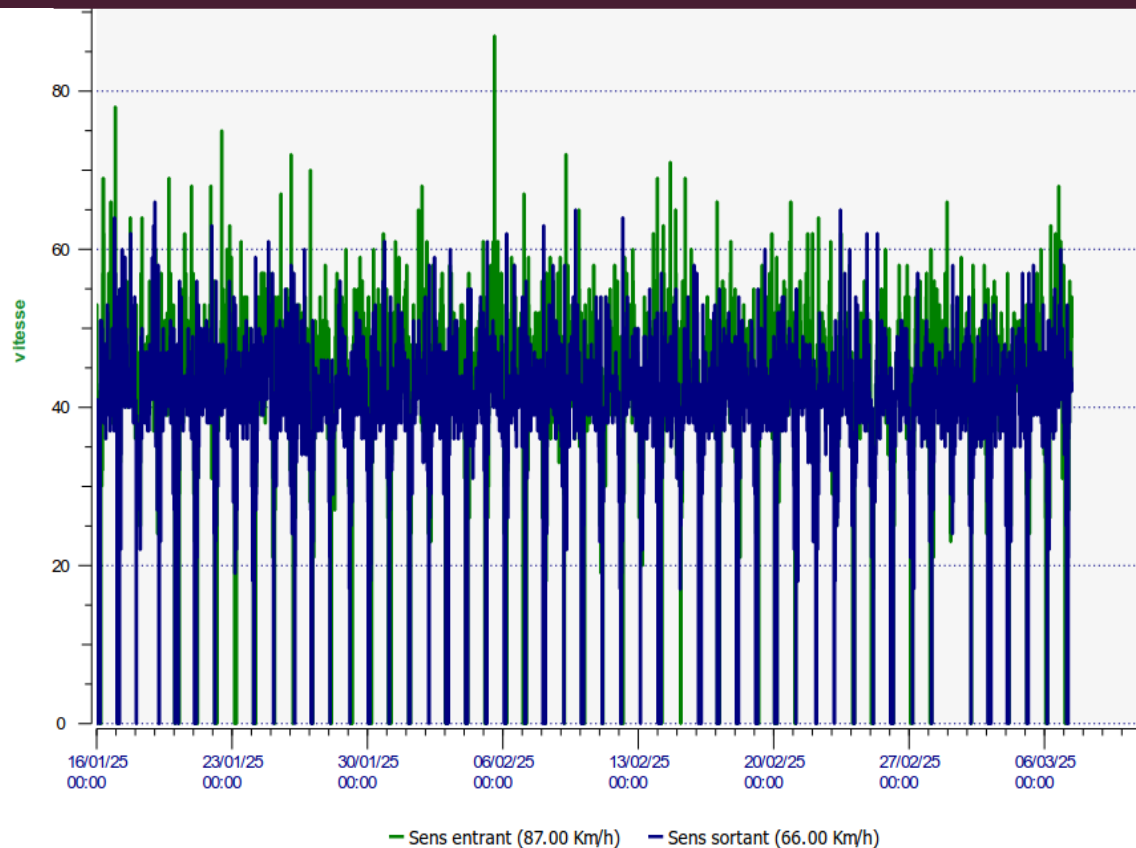
Avenue du Mont St Michel – Pic de Vitesse



Commune de Barberaz
Savoie

avec les chicanes

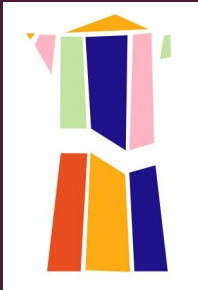
sans les chicanes (après)



Percolateur



Commune de Barberaz
Savoie



les **Portes Ouvertes**

SAMEDI
12 AVRIL 2025
9h-17h

Visites guidées Rencontres Démonstrations Buvette
& petite restauration

conception graphique : Nathalie Pinto & Lili Sae

Pollution – définitions et seuils



Pollution Atmosphérique

Particules fines : PM10, PM2.5, PM1, le chiffre donne la finesse en micron.
Plus les particules sont fines, plus elles pénètrent dans les poumons.

PM1, pas de seuil réglementaire

SEUILS	OMS (2021)		UE (2024, NO2 2030)	
	année	24h (pic)	année	24h (pic)
PM10	15µg/m ³	45µg/m ³	20µg/m ³	45µg/m ³
PM2.5	5µg/m ³	15µg/m ³	10µg/m ³	25µg/m ³
NO2	10µg/m ³	25µg/m ³	40 → 20 µg/m ³	→ 50µg/m ³ (24h) 200µg/m ³ (1h)

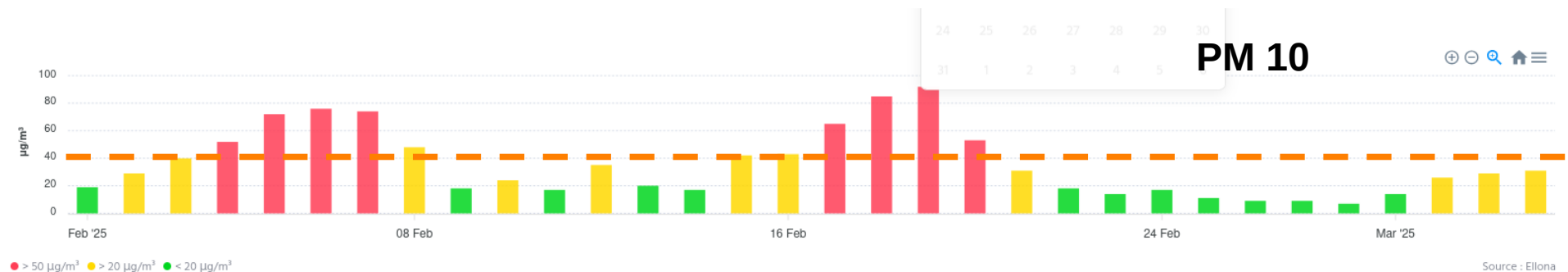
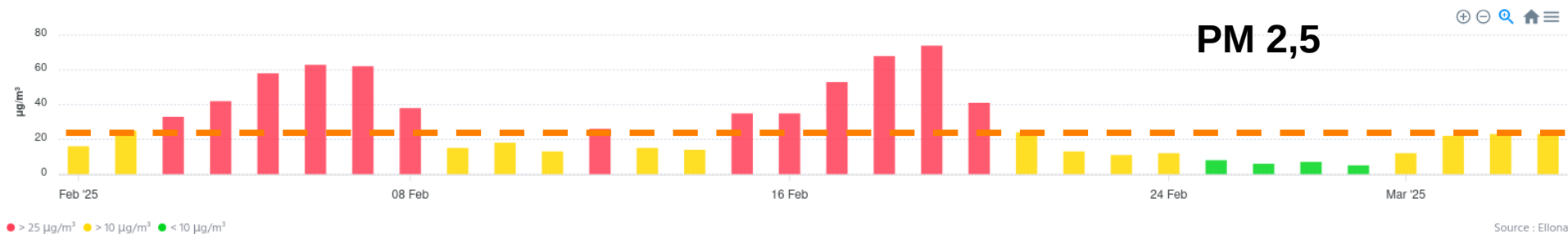
Note : les seuils sont « arbitraires », les maladies sont proportionnelles au taux de PM.

Pollution – premiers chiffres - extérieur



PARAMÈTRES MESURÉS

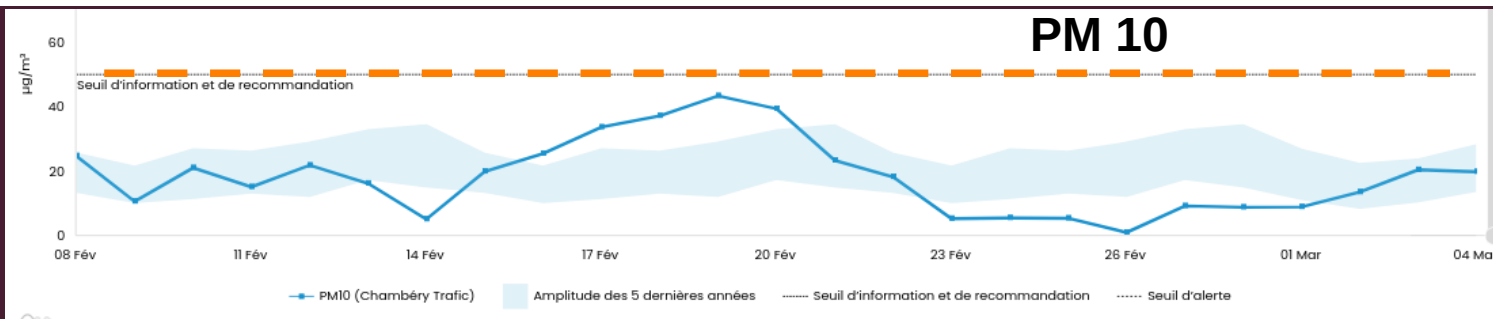
PM2.5 11.0 µg/m³	Bruit moyen 57 dB (A)	Pression atm. 993 hPa	Humidité 46 %	Bruit (pic) 58 dB (A)	Nombre PM10 140.0	Nombre PM2.5 140.0	NO2 17.39 µg/m³	Nombre PM1 140.0	PM1 9 µg/m³
PM10 14.0 µg/m³	Température 11.1 °C								



Pollution – premiers chiffres - extérieur



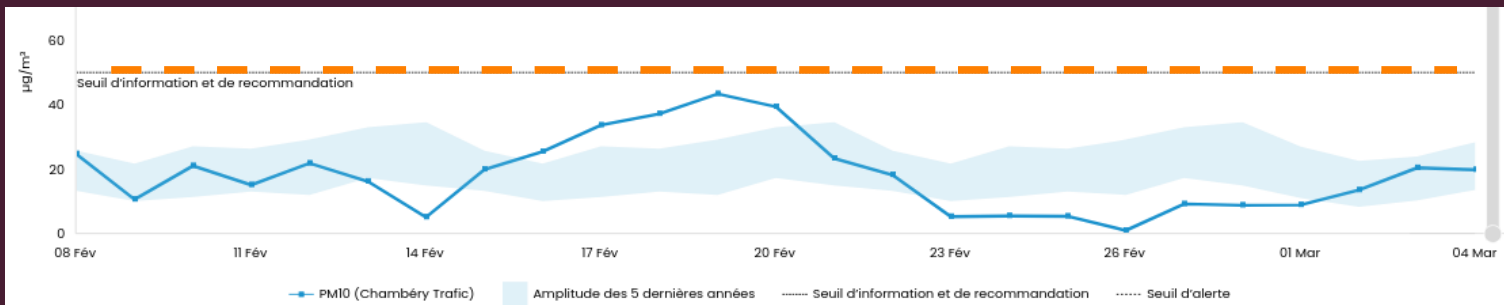
**ATMO
Chambéry Traffic →
Différence importante**



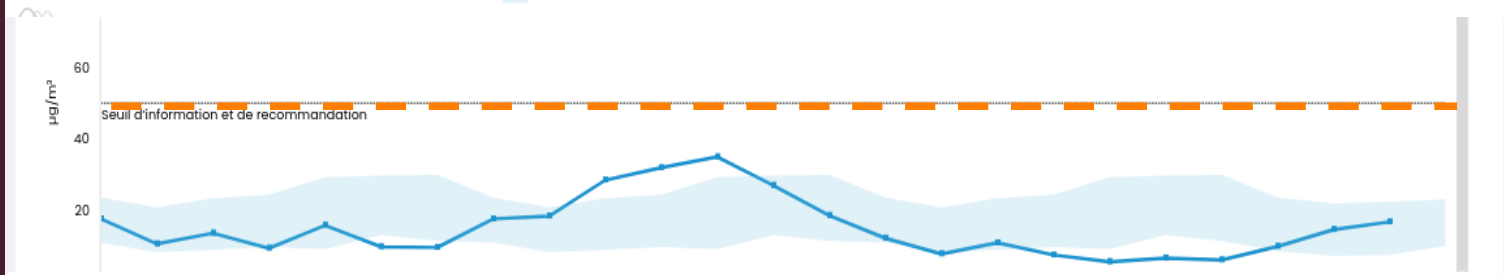
Pollution – premiers chiffres - extérieur



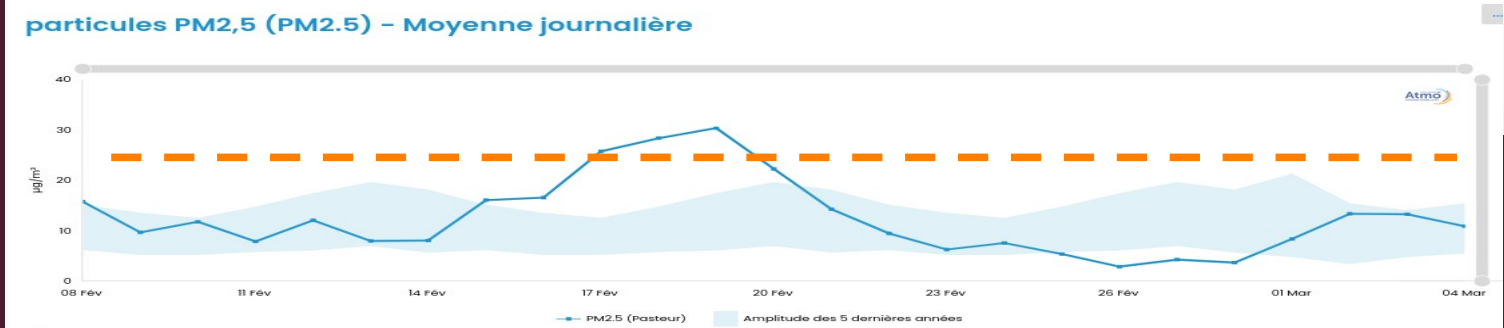
**ATMO PM 10
Chambéry Trafic →**



**ATMO PM 10
Puits Pasteur →**



**ATMO PM 2.5
Puits Pasteur →**



Pollution – premiers chiffres - intérieur



Commune de Barberaz
Savoie

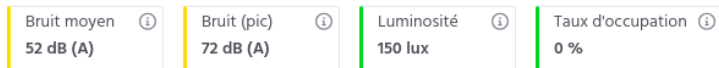
SENSE #4CA6

Masquer les paramètres

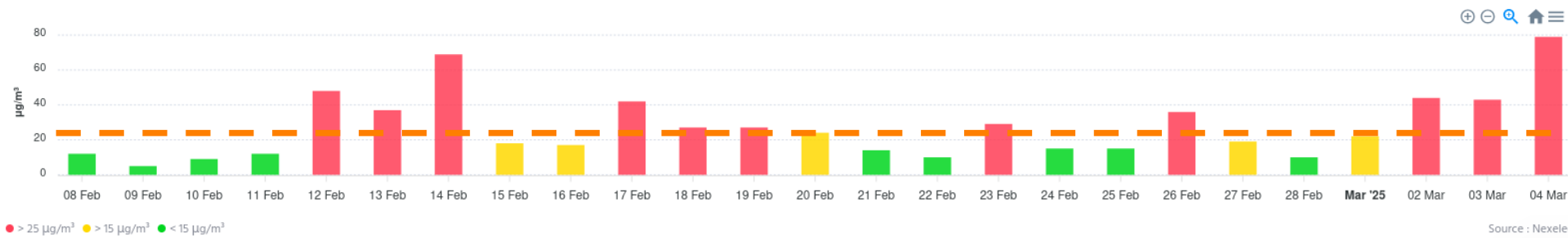
QUALITÉ DE L'AIR



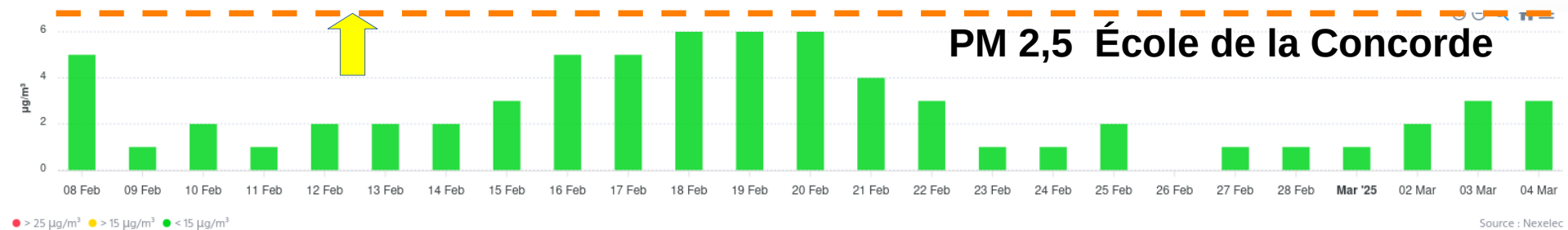
AUTRES PARAMÈTRES



PM 2,5 Services Techniques



PM 2,5 École de la Concorde



Actualités - Zone à Faibles Émissions



Commune de Barberaz
Savoie

Classement Certificat qualité de l'air Voitures particulières

NORME EURO (inscrite sur la carte grise)
ou, à défaut, date de 1^{re} immatriculation



Tous les véhicules
100% électriques et hydrogènes



Tous les véhicules gaz
et les véhicules hybrides rechargeables

Essence et autres



Diesel



Euro 5 et 6
À partir du 1^{er} janvier 2011



Euro 4
Entre le 1^{er} janvier 2006
et le 31 décembre 2010 inclus

Euro 5 et 6
À partir du 1^{er} janvier 2011



Euro 2 et 3
Entre le 1^{er} janvier 1997
et le 31 décembre 2005 inclus

Euro 4
Entre le 1^{er} janvier 2006
et le 31 décembre 2010 inclus



Euro 3
Entre le 1^{er} janvier 2001
et le 31 décembre 2005 inclus



Euro 2
Entre le 1^{er} janvier 1997
et le 31 décembre 2000 inclus



**Euro 1
et avant**

Jusqu'au 31 décembre 1996

Pour obtenir son certificat qualité de l'air
www.certificat-air.gouv.fr

Pour en savoir plus, consultez l'arrêté du 21/06/2017 établissant la nomenclature des véhicules :
<https://www.legifrance.gouv.fr/affichTexte.do?cidTexte=JORFTEXT000032749723&categorieLien=id>



MINISTÈRE
DE LA TRANSITION
ÉCOLOGIQUE
ET SOLIDARITÉ

Pollution – définitions et seuils



Pollution Sonore

Seuils de signalement, différent entre jour (Lden) et nuit (Ln), route et ferroviaire pour l'OMS

Les autorités locales (communes, régions, ou État pour les grandes infrastructures) élaborent des mesures pour réduire l'exposition là où les seuils de 68 dB(A) (Lden) ou 62 dB(A) (Ln) sont dépassés, mais aussi dans des zones intermédiaires si nécessaire.

France, axe de catégorie 1, trafic annuel :
routier + de 3 M, voie ferrée + de 30 000 trains
à Barberaz VRU ~ 30M et voie ferrée ~ 50 000.

Trafic ferroviaire inférieur pendant la fermeture de la voie vers l'Italie (26 trains / jour)

Trafic routier supérieur pendant la fermeture du TMB

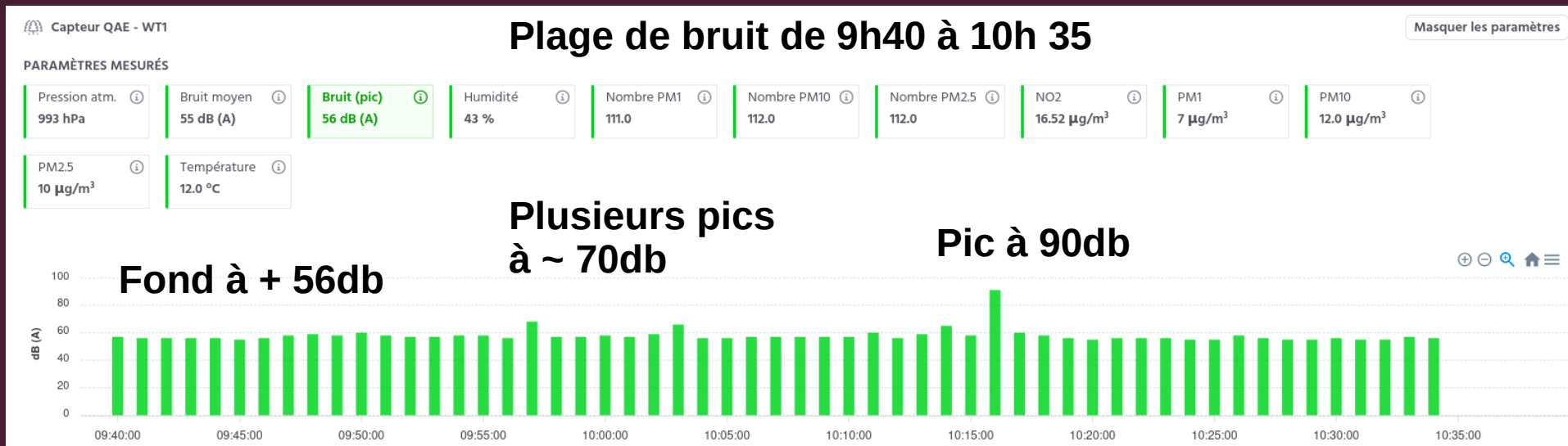
Lden = Jour + soir + nuit, soit 24h. Ln = nuit

dB(A) = décibel pondéré à la perception humaine selon les fréquences

SEUILS	OMS		UE (2002/49/CE)	
	Jour	Nuit	Jour	Nuit
Route	53 db (A)	45 db (A)	55 db (A)	50 db (A)
Fer	54 db (A)	44 db (A)		

SEUILS	France point noir	
	Jour	Nuit
Route	68 db (A)	62 db (A)

Pollution – premiers chiffres - bruit



Le bruit moyen dépasse le seuil OMS, est au seuil UE le jour, le dépasse la nuit
Les pics sont très élevés

Pollution sonore – Exemple Suisse



Nuisances sonores le long des voies ferrées du Saint-Gothard et du Loetschberg

Dans le cadre de la réduction du bruit émis par les chemins de fer, l'OFT surveille l'évolution de ce dernier en Suisse. Les stations de mesure le long de la ligne du Saint-Gothard (Steinen SZ) et de celle du Loetschberg-Simplon (Wichtrach BE) permettent de formuler des déclarations sur l'évolution du bruit des trains de voyageurs et de marchandises.

À Steinen SZ comme à Wichtrach BE, les nuisances sonores ont diminué aussi bien en journée que la nuit et sont nettement inférieures au niveau d'émission sonore fixé par la réduction du bruit. La superstructure des voies est la cause principale des émissions sonores plutôt élevées à Wichtrach. **Notamment le niveau sonore de passage des wagons a nettement baissé depuis 2003 grâce à du matériel roulant nouveau ou assaini. Suite à l'assainissement des wagons suisses, tous les wagons bruyants sont interdits en Suisse depuis le 1^{er} janvier 2020 avec l'introduction de valeurs-limites d'émissions.**

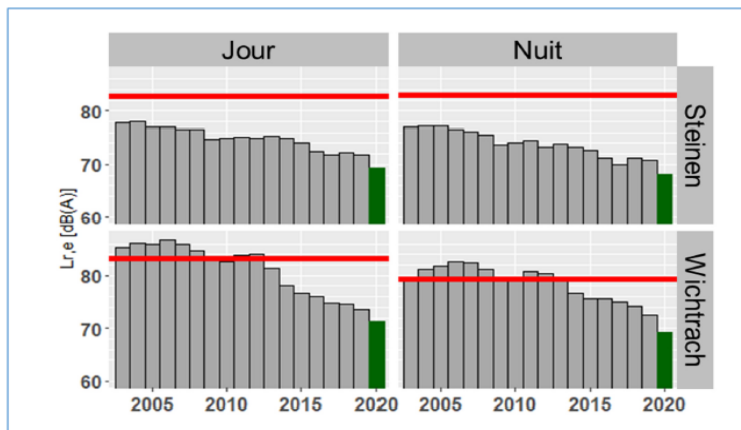


Figure 27: Émissions sonores à Steinen (axe du Saint-Gothard) et à Wichtrach (axe du Loetschberg-Simplon) de 2008 à 2020

Les effets du bruit du fret ferroviaire sont surtout déterminants la nuit. La figure 29 ci-dessous montre que les trains de marchandises plus silencieux ont réduit le bruit de manière significative : alors que le pic du niveau sonore de passage atteignait encore 91 dB(A) au début du programme fédéral d'assainissement sonore en 2004, il ne cesse de baisser depuis. En 2020, suite à la mise en œuvre de l'interdiction, il ne se situait plus qu'à 80 dB(A).

Référence : BAV-332-6/2

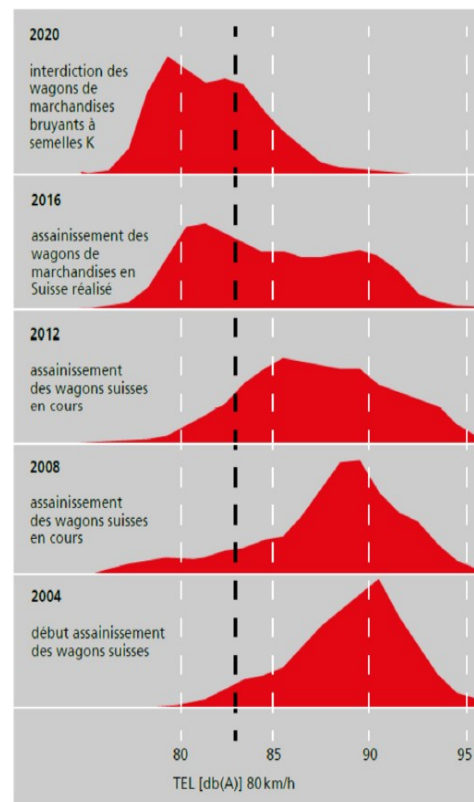


Figure 28: Évolution du pic du niveau sonore de passage des trains de marchandises à Steinen sur l'axe du Saint-Gothard 2004-2020

Pollution – premiers résultats



Commune de Barberaz
Savoie

Pollution Atmosphérique – premiers résultats

Nombreux jours au-delà des seuils de l'OMS et de l'UE

- capteur extérieur : fréquent
- capteur intérieur concorde : aucun
- capteur intérieur services techniques : très fréquent
- écarts entre ATMO et Barberaz sur les mesures et seuils

Pollution Sonore – premiers résultats

- Niveau moyen de bruit à 56 db assez élevé
- Forte variation des pics selon le matériel roulants, jusqu'à 90 db

Pollution – Moyens d'action



Commune de Barberaz
Savoie

Pollution Atmosphérique

Extérieur:

- réduire la vitesse sur la VRU (vitesse optimale pour la pollution à 70 km/h)

Intérieur:

- efficacité de la ventilation

Pollution Sonore

- Motion en conseil municipal, courriers,
- Modification du PLUi entre la voie rapide et la voie ferrée,
- Incitation au co-voiturage
- Participer à l'enquête de l'agglomération sur le bruit avant le 15 avril 2025

<https://www.grandchambery.fr/toutes-les-actualites/consultation-publique-dans-le-cadre-du-projet-de-plan-de-prevention-du-bruit-dans-lenvironnement-ppbe>

- Contacter SNCF réseau pour les protections de la voie (mur anti-bruit), SNCF et Région (TER) pour retirer le matériel roulant vétuste (Corail, fret)

.....

Énergie



Commune de Barberaz
Savoie

Consommation d'énergie, évolution

Investissements 2025

Chauffage urbain - information

Évolutions des consommations et dépenses d'énergie sur la commune de Barberaz



		2015/2019	2024	Évolution		2026
Batiments	Kwh	1 329 706	761 888	-43%	Tarif 2015/19	Éclairage - 150 000 kwh
	€	111 439	174 467	56,5 %	66 887	Albanne - 150 000 kwh par rapport à 2015/19
Total	Kwh	1 610 731	957 597	-40,5%		en année pleine
	€	154 572	237 369	53,5 %	97 582	
CO2	tonnes	293 t	135 t	-54%		- ~ 20t soit -60% par rapport à 2015/19

- Le budget énergie 2024 augmente nettement malgré une baisse importante de la consommation.
- Si la consommation 2024 avait été au tarif 2015/2019, la facture de 2024 aurait été inférieure de **145k€** par rapport à la facture réelle de 2024.
- Sans réduction de consommation, la facture au tarif 2024 aurait été **162k€** plus élevée.
- 2025 bénéficiera d'un double effet: baisse de la consommation et des prix de l'énergie (sans retour à 2015/2019)

Énergie – Investissements 2025



Commune de Barberaz
Savoie

Commune 2025

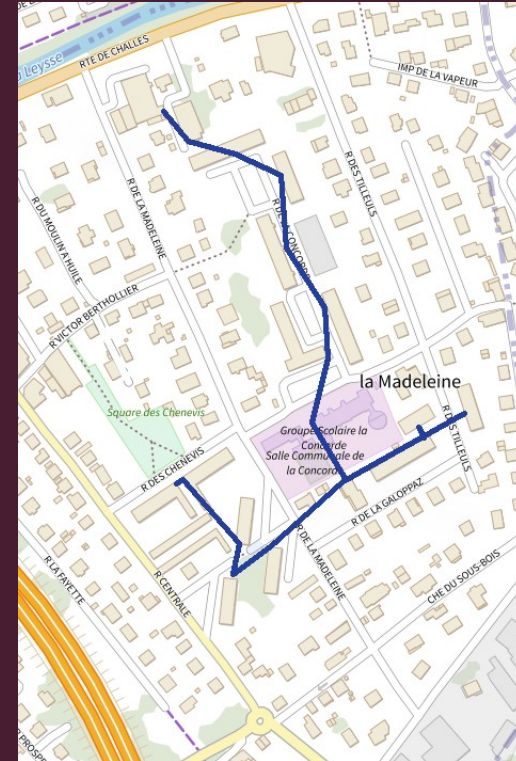
- 620 m² école de l'Albanne, production prévue 138 kwh
- 80 à 100 m² mairie,
- Expertise des toits de la Concorde
- Auto consommation patrimoniale (Commune seule)

Chauffage Urbain



Commune de Barberaz
Savoie

Chauffage urbain à l'ouest de la voie ferrée
Raccordement au chauffage urbain de Chambéry
à la Piscine de Buisson Rond



Chauffage urbain quartier de la Madeleine
Chaudière de quartier
Bourget du Lac : 250 m² pour 700 logements, DSP,



Commune de Barberaz
Savoie

QUESTIONS DIVERSES